

LAPONIA

01-05 diciembre 2018



La Laponia finlandesa es lo más cercano que se puede encontrar a **un país de las maravillas de invierno**. Los contrastes son un factor clave del atractivo de Laponia, donde las 24 horas la luz solar del verano sustituyen a los oscuros días de invierno. El ajetreo y el bullicio de las ciudades y las estaciones de esquí están a sólo minutos de distancia de la paz y la tranquilidad de la naturaleza.



1 de diciembre 2018 - BILBAO 10.20 – 15:30 hrs

Presentación en aeropuerto de Bilbao. A la hora indicada salida en **vuelo directo a Rovaniemi. Almuerzo** a bordo. Llegada al aeropuerto de la capital de la Laponia finlandesa. Asistencia y traslado al hotel, que se encuentra a una distancia del aeropuerto de 125Km, situado a pie de pistas en medio de la naturaleza a dos horas del aeropuerto.

A la llegada recogida de la equipación térmica en los alojamientos que podréis usar durante toda vuestra estancia en Laponia (mono térmico, botas, calcetines de lana, bufanda, guantes y pasamontañas).

Cena en el restaurante del Hotel. Alojamiento.



¿Como vestirse en Laponia?

Puntos fuertes:

- Alimentarse e hidratarse bien a primera hora de la mañana y continuar ingiriendo pequeñas cantidades de alimento, al tiempo que hidratándose, mientras se mantiene uno lejos de una fuente de calor.
- Es importante recordar que la ropa que utilizamos retiene el calor que nuestro cuerpo irradia. Hay que mantenerse activos; ya sea dando un corto paseo, agitando nuestros brazos, subiendo las rodillas al pecho o jugando con la nieve. Así generaremos calor.
- Las prendas tienen que poseer propiedades térmicas y facilitar la transpiración corporal.
- Nunca utilizaremos prendas de algodón (tejanos, pana, lona, etc.).
- En Laponia le proveeremos de una equipación térmica que podrá usar durante toda su estancia. Este equipo consiste en un mono térmico, para ponerse encima de nuestra ropa (como veremos a continuación) y unas botas térmicas. Además, para las actividades que se realizan en trineos o motos se proveerá de unas manoplas, un casco y un pasamontañas.



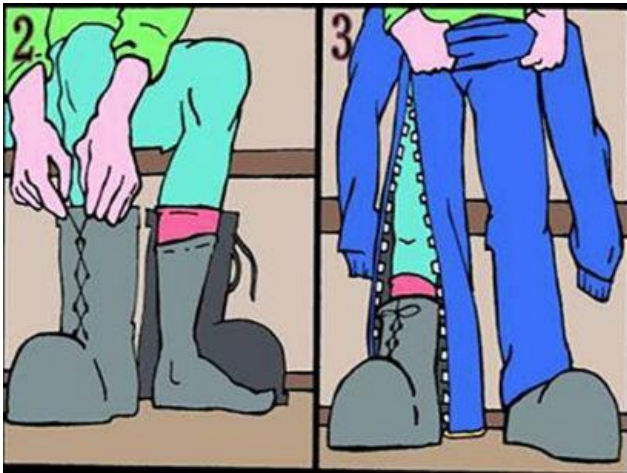


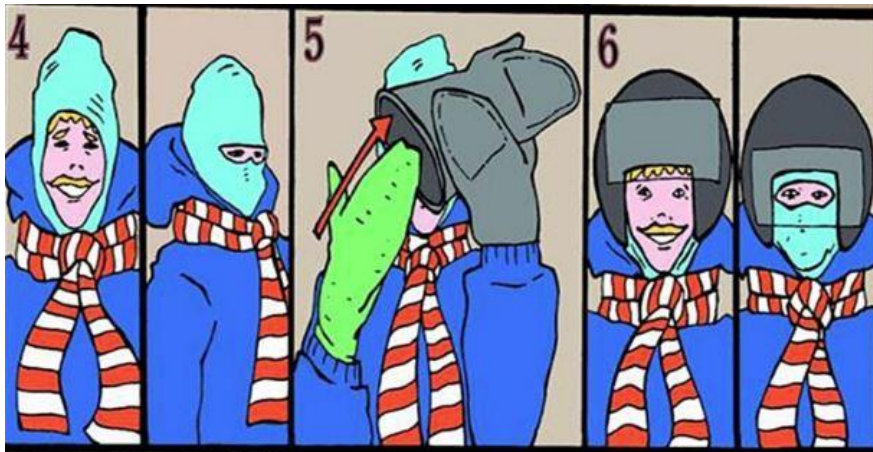
1ª capa

La primera capa son las prendas interiores, deben ser ligeras, con propiedades térmicas y muy transpirables. Deben vestirse ajustadas al cuerpo pero sin apretar o molestar. El material más recomendable es la lana (merino wool). Unos guantes finos, unos calcetines finos, unas mallas finas, una camiseta fina y un protector de garganta fino.

2ª capa

La segunda capa debe estar formada por prendas con buenas propiedades térmicas y fácilmente transpirables. El material más conveniente es la lana aunque también se puede optar por el fleece (Polartec). El conjunto completo estaría formado por unos guantes o manoplas, unos calcetines gruesos, unas mallas o pantalones, un jersey o forro polar y un gorro.





3ª capa es la más externa, la que se encuentra en contacto con los agentes atmosféricos y por ello es muy importante que esté formada por prendas cortaviento e impermeables. Este tipo de ropa está fabricada con materiales sintéticos y debe estar rellena de tejidos con propiedades térmicas y de fácil secado –no es el caso de la pluma; ni natural (pluma), ni artificial (Primaloft, Coreloft, Thermatek, etc)-.

En nuestro caso el traje térmico.



El moderno y estiloso **Hotel Suomutunturi** se encuentra ubicado a pie de pistas de la estación con el mismo nombre, rodeado de naturaleza, justo a la altura del Círculo Polar Ártico. El hotel fue inaugurado en diciembre del 2015, por lo que tiene acabados de gran calidad. Es el lugar ideal para disfrutar de unas auténticas vacaciones blancas, con la tranquilidad de poder pasear, divertirse en la nieve en sus alrededores y poder disfrutar de una auténtica aurora boreal desde la propia ventana de tu alojamiento.



SUOMU

TUNTURI

En la Laponia Finlandesa, en medio de bosques y abierto a la naturaleza podrás encontrar Suomutunturi, un tranquilo y lujoso Ski Resort. Situado a 410 metros de altura en Kemijärvi. El resort abrió en 1965, siendo uno de los primeros resorts de esquí de Finlandia. Suomu se ha mantenido un destino de vacaciones. El hotel tiene acabados de gran calidad respetando siempre la naturaleza. El Círculo Ártico pasa a través de Suomu y alrededor del paso del círculo siempre ha habido algo de misticismo. En Suomu te encuentras con la naturaleza nada más abrir la puerta, es por eso que siempre ha tenido gran éxito para fotógrafos y turistas que quieren probar suerte con la Aurora Boreal.

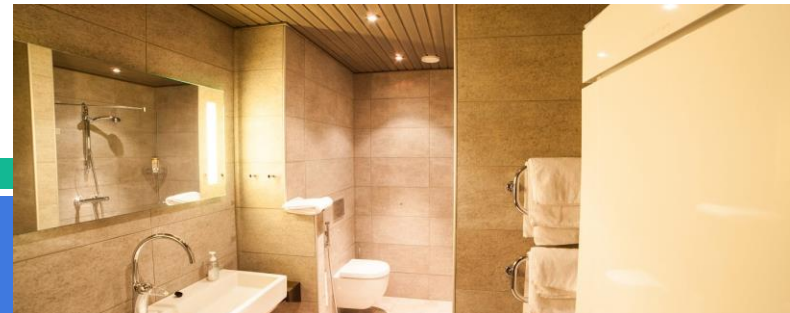
El ski resort tiene un total de 10 pistas, la más larga de ellas tiene 1.700 metros. Hay 3 pistas negras, 4 rojas, una azul y dos verdes, además de un snowpark para niños.



HABITACIONES (Capacidad. 4 personas)

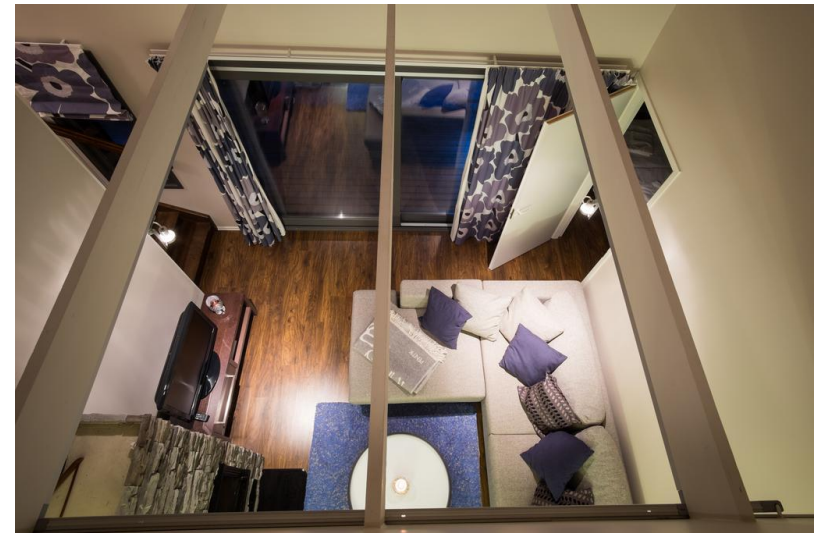


Las espaciosas y elegantes habitaciones tienen 35 m², algunas de ellas adaptadas. Todas las habitaciones tienen camas de gran calidad y disponen de secador de ropa. Gracias a su gran ventana podremos disfrutar de las auroras boreales por la noche o del paisaje que rodea el hotel



CHALET (Capac 8 pers.)

Situados a 1,2 Km del edificio principal del hotel y de las pistas de esquí, estos modernos chalets de 80m² tienen dos habitaciones, dos aseos, sauna, secador para ropa y chimenea. La cocina está completamente equipada. Disponemos de minibús durante todo el día para recoger a nuestros clientes y llevarles al restaurante.



Día 02 de diciembre 2018 - SUOMU

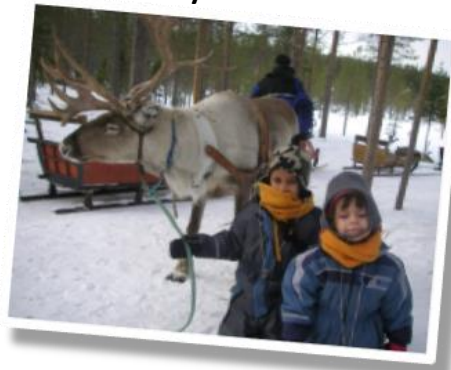


Visita a granja de renos y cine lapón.

Desayuno buffet en el restaurante principal del hotel.

Traslado hasta una cercana granja de renos, tras visitar la granja, daremos un paseo en un trineo tirado por un reno. En el corral se encuentran las hembras (la mayoría embarazadas en invierno) y podremos dar de comer a estos entrañables animales y ver a las crías que nacen cada año sobre el mes de Mayo. ¿Sabías que los renos hembra son una de las pocas especies animales que tienen la capacidad de retrasar su parto, a voluntad, durante 1 ó 2 semanas si ven que en Abril o Mayo cuando tienen que dar a luz todavía hace demasiado frío para su cría?

Cada trineo está tirado por un solo reno y cada reno tiene su propio nombre.



A continuación disfrutaremos del **almuerzo** en una Kota cercana a la granja. Las kotas son las tiendas típicas de los samis (lapones) parecidas a los teepees indios. Durante siglos los samis transportaban en los trineos las pieles de renos y los palos de madera para poder construir sus kotas allí donde tenían que pasar la noche. Encendían un fuego dentro, donde cocinaban y dormían alrededor del mismo. Por la tarde nos reuniremos para disfrutar de una sesión de cine muy especial en la que no nos faltarán palomitas.

Cena en el restaurante del Hotel. Alojamiento



Día 03 de diciembre 2018 - SUOMU

Husky safari

Desayuno buffet en el restaurante principal del hotel.

A continuación realizaremos una excursión que perdurará en nuestra memoria durante mucho tiempo; conduciremos, como auténticos mushers, un auténtico trineo tirado por un equipo de perros (4-6 perros por trineo). Después de las instrucciones de sus preparadores realizaremos un intenso y largo paseo (10 km aprox) en el trineo tirado por estos entrañables amigos. ¿Sabías que los huskies bien entrenados pueden tirar de hasta siete veces su propio peso?

Finalizada la excursión regreso al hotel para el **almuerzo**.



Por la tarde podremos disfrutar opcionalmente de una clase esquí de fondo, aprovechando que por esta zona pasan muchas pistas señalizadas.

Tiempo libre para relajarnos en la sauna. La sauna en Finlandia es toda una tradición. Aunque los fineses no la inventaron sí que son el país con mayor cantidad de saunas por habitante; casi una sauna por cada 2 habitantes y los que la practican con mayor asiduidad. Si nos alojamos en Chalet disfrutaremos de nuestra propia sauna.

Cena en el restaurante del Hotel. Alojamiento



Día 04 de diciembre 2018 - SUOMU

Safari en motos de nieve y visita privada a cabaña de Papa Noel.

Desayuno buffet en el restaurante principal del hotel.

Desde el mismo hotel saldremos en potentes motos de nieve para recorrer las pistas nevadas y atravesar lagos helados. Las motos son sencillas de conducir (sólo disponen de freno y acelerador, no de marchas) y las podrán conducir todos los adultos, tras recibir unas sencillas instrucciones y normas de seguridad. Los niños irán en un trineo que arrastra la moto de nieve del guía.

Almuerzo en el restaurante del Lodge.





Por la tarde, los pequeños disfrutarán del momento que estaban esperando, una visita privada (familia por familia) a la cabaña especial de Santa Claus. Cada familia dispondrá de tiempo suficiente, a solas, con Papa Noel y cada niño recibirá su primer regalo navideño.

Mientras cada familia disfruta de un tiempo en privado con Papa Noel, los demás disfrutaremos de minimotos para los niños y de los perros huskies que hay cerca de su cabaña.

Con la mágica sensación del sueño cumplido regreso al Hotel para disfrutar de la **cena de especialidades laponas**, en compañía de nuestros nuevos amigos, en una kota.

Alojamiento.



**05 DE DICIEMBRE 2018 - Suomotunturi -
ROVANIEMI -BILBAO**

Desayuno buffet. Salida en autocar hacia
Rovaniemi, la capital de Laponia finesa.
Visita a la Aldea de Santa Claus



Tiempo libre para el almuerzo en la aldea.
Continuación al aeropuerto de Rovaniemi.
ROVANIEMI – BILBAO 15:30 – 20:30 hrs.
Cena a bordo incluida en el vuelo directo.





**GRACIAS POR
VUESTRA
ATENCIÓN**

B  the travel
brand