

Formación ESPAÑOL - INTERNACIONAL (ES)

SG SAVE Avanzado

Participantes

Competencias

Calificaciones

- General
- Introducción
- Creación de espacios. Ejemplo A.
- Elementos de protección solar. Ejemplo B.
- Modificación de los elementos de protección solar. Ejemplo C.
- Ejercicio sencillo de crear zonas y sombras. Ejemplo D.

Curso Avanzado SG SAVE (OpenStudio)

Área personal / Mis cursos / SG SAVE Avanzado / Geolocalización e introducción de sombras remotas / Geolocalización e introducción de sombras. Ejemplo J.

Geolocalización e introducción de sombras. Ejemplo J.

11.geolocalizacionYSombrasRemotas.EjemploJ



- Documento reconocido para la certificación energética
- Realiza la verificación del DB HE0 y DB HE1 del CTE
- Permite minucioso análisis energético
- Modela con SketchUp y calcula con Energy Plus
- Importa edificios de Revit

Formación online

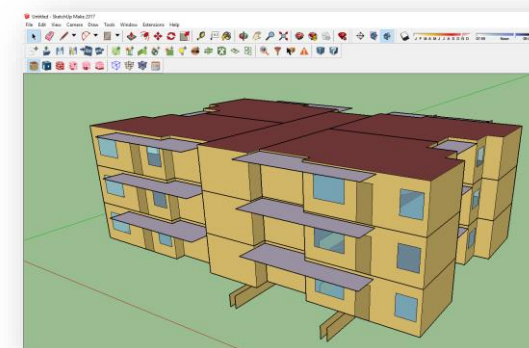
- El curso se desarrolla mediante vídeos y casos prácticos en plataforma Moodle.
- Cuenta con un foro de consultas que lo atiende el equipo desarrollador en menos de 24 h. Una vez finalizado el curso puede plantear dudas sobre los proyectos que esté realizando.
- Los alumnos pueden realizar el curso durante 6 meses desde y cuando quieran.

Programa del curso

1. Introducción
2. Envoltente térmica
 - Geometría del edificio. Creación de espacios. Geolocalización.
 - Definición de la parte opaca, parte acristalada, puentes térmicos, elementos de protección solar, sombras remotas.
3. Instalaciones: calderas, bombas de calor, climatizadoras, ventilación, iluminación, fotovoltaica, etc...
4. Verificación DB HE0, DB HE1 y Certificación Energética.
5. Informes de resultados.
6. Análisis energético del edificio.

Profesores

Equipo desarrollador de SG SAVE y CE3X



Más Info:

efinovatic.es/cursos/listadoCursos/



www.efinovatic.es

info@efinovatic.es

948 31 68 29